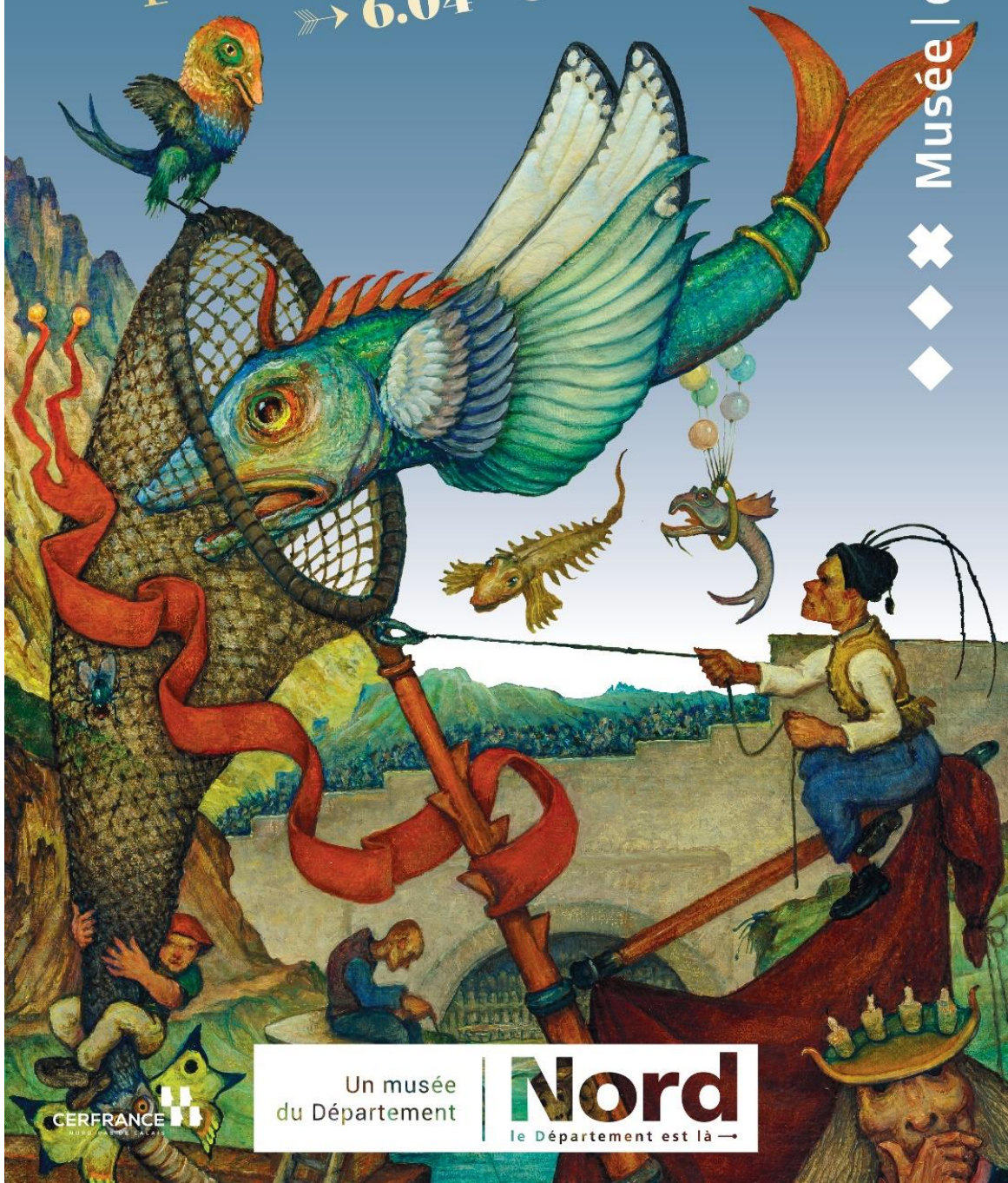


Le Monde fabuleux de Nicolas Eekman

➤ 6.04 – 8.09.2024

◆ ◆ ◆ Musée | de | Flandre



Livret FACILE A LIRE ET A COMPRENDRE



Règles dans le musée



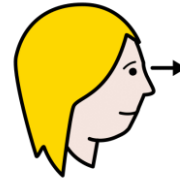
Je ne peux pas



Je peux



Toucher



Regarder



Courir



Chuchoter



Crier



Poser des questions

Le musée



Le musée est un grand bâtiment.

Ce bâtiment est très vieux.

Autrefois il y avait des bureaux et un tribunal.

Aujourd'hui c'est un musée.

On peut y voir des tableaux, des sculptures et des objets anciens.

Ces œuvres montrent l'art de la Flandre.

La Flandre se situe dans le Nord de la France et de la Belgique.



L'exposition

Le musée présente une exposition sur Nicolas Eekman.

Nicolas Eekman est un peintre.

Nicolas Eekman est né en Belgique.

La Belgique est le pays à côté de la France.



Nicolas Eekman a peint les tableaux il y a 100 ans.

Tu vas voir des tableaux peints par Nicolas Eekman.

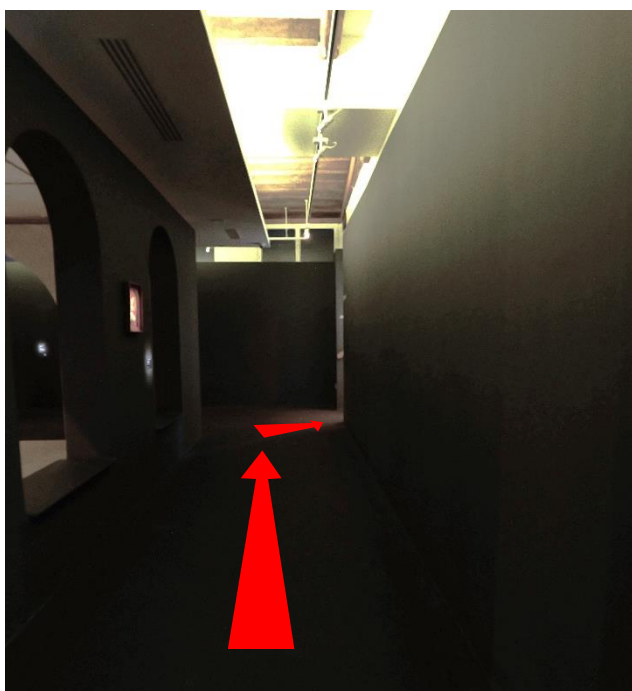
Pour découvrir l'exposition, passe la première porte en verre.



Ouvre la deuxième porte en verre devant toi.



Avance le long du mur et tourne à droite.



Monte le grand escalier.



Entre dans la première salle à droite.



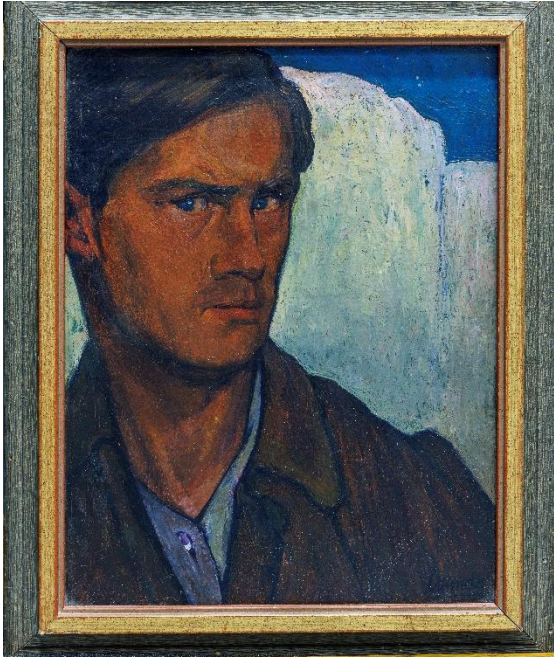
Salle 1



Un homme et ses racines

Cette salle parle de Nicolas Eekman quand il était jeune.

Trouve cette œuvre dans la salle



Regarde le tableau.

C'est le portrait d'un homme jeune.

C'est Nicolas Eekman.

Nicolas a fait son autoportrait.

Un autoportrait, c'est un peintre qui se dessine lui-même.

Ses cheveux sont marrons.

Il porte une chemise blanche.

On voit un nuage.

On voit le ciel.

Nicolas a mis sa signature en bas à droite.

Nicolas était architecte.

Il est peintre.

Nicolas est né à Bruxelles en Belgique.

Il est mort.

Tourne à gauche.

Avance vers la salle suivante.



Salle 2



Dialogue avec les maîtres flamands

Cette salle parle des peintres que Nicolas Eekman aime.

Trouve cette œuvre dans la salle



Regarde le tableau.

Le titre c'est "folle moisson" ou "gerbe folle".

Un paysan porte une gerbe de blé.

Une gerbe de blé, c'est un bouquet de blé.

Le paysan porte un béret sur la tête et un pantalon.

Le paysan a perdu une chaussure.

Son pied est sale.

Des paysans dorment dans les champs.

Retrouve les paysans dans le tableau.



Une femme porte de la paille avec une fourche.

Retrouve la femme dans le tableau.



Les paysans travaillent dans les champs.

Les paysans ramassent le blé.

C'est la moisson.

Ça se passe en été.

Il y a du bleu et du jaune.

C'est les couleurs de l'été.

Nicolas Eekman a peint les moulins de la Flandre.

Retrouve les moulins dans le tableau.



Nicolas Eekman s'est inspiré de Bruegel.

Bruegel est un peintre très célèbre.

Nicolas a regardé un dessin de Bruegel pour peindre son tableau.

Le dessin de Bruegel s'appelle « L'été ».

Regarde le dessin de Bruegel.



Nicolas s'inspire des artistes anciens.

Nicolas s'inspire de Bruegel, de Bosch.

Tu peux sortir de la salle.



Tourne à gauche.



Avance dans le couloir.

Tourne à droite pour aller dans la salle suivante.



Salle 3 – La comédie humaine



Cette salle parle du carnaval.

Trouve cette œuvre dans la salle



Regarde le tableau.

Nicolas peint un tableau de carnaval.

Il y a foule pour le carnaval.

Un homme est déguisé en Arlequin.

L'homme a des motifs sur son déguisement.

L'homme tient une marotte.

Une marotte est un bâton avec une tête d'oiseau.

C'est un objet du carnaval.

Retrouve cette marotte dans le tableau.



Il y a un singe.

Le singe est déguisé en homme.

Le singe se regarde dans un miroir.

Retrouve le singe dans le tableau.



Il y a un oiseau noir.

Retrouve l'oiseau noir dans le tableau.



Les personnes ont des masques.

Les personnes sont derrière un mur.

Il y a des masques sur les visages.

Retrouve ces personnes avec des masques dans le tableau.



Ça se passe au carnaval.

Le carnaval est triste.

Nicolas Eekman s'est inspiré de James Ensor pour peindre son tableau.

James Ensor est un peintre célèbre.

Il peint des masques et le carnaval.

Regarde le tableau de James Ensor.



Nicolas Eekman et James Ensor se moquent des hommes au carnaval.

Nicolas Eekman aime le carnaval.

Nicolas peint beaucoup de scènes de carnaval.

Tu peux sortir de la salle.

Tourne à droite.



Rentre dans la salle suivante.



Salle 4

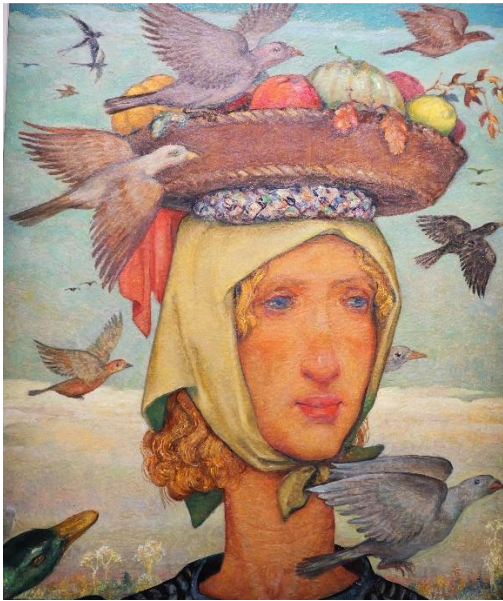


Un art à visage humain

Nicolas Eekman a peint ces tableaux.

Nicolas peint des portraits.

Trouve cette œuvre dans la salle



Regarde le tableau.

La femme a un panier sur sa tête.

La femme s'appelle Andrée.

C'est la femme de Nicolas Eekman.

Il y a des fruits d'automne dans le panier.

Il y a des oiseaux autour de la femme.

La femme a un foulard sur la tête.

Nicolas Eekman a peint sa femme.

Sa femme est son modèle.

Nicolas a peint le portrait de sa femme.

Trouve cette œuvre dans la salle



Regarde le tableau.

Il y a une femme.

La femme a les cheveux blonds.

La femme a les yeux bleus.

Nicolas regarde la femme par la fenêtre.

On voit des papillons et des fleurs.

Nicolas a peint le portrait d'une femme.

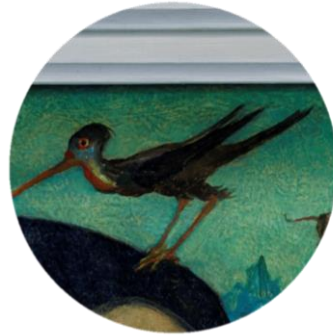
On ne sait pas qui est la femme.

Trouve cette œuvre dans la salle



Regarde le tableau.

Retrouve ces détails dans le tableau.



La femme a une fourche.

On voit une pomme sur la fourche.

On voit des papillons.

La femme est dans un champ.

La femme s'appelle Andrée.

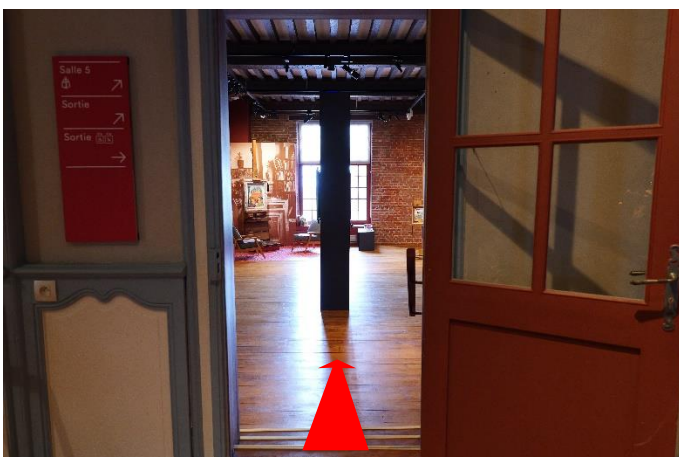
C'est la femme de Nicolas Eekman.

Nicolas peint sa femme en paysanne.

Tu peux sortir de la salle.



Rentre dans la prochaine salle.



Tourne la page

Salle 5



Eekman illustrateur, la légende de Tyl l'Espiègle

Nicolas Eekman est peintre.

Nicolas Eekman est aussi illustrateur.

Cette salle parle des dessins de Nicolas.

Trouve cette œuvre dans la salle



Regarde le tableau.

Charles de Coster a écrit un livre sur Till.

Till est un personnage d'un livre.

Nicolas Eekman fait un dessin pour le livre de Charles.

Le titre du dessin est « Tyl le rêveur ».

Nicolas a fait ce dessin avec de l'encre.

C'est une illustration.

Une illustration c'est un dessin pour un livre.

Till est allongé.

Till a un chapeau sur la tête.

Dans le chapeau, il y a les baguettes du tambour.

Till a des grelots sur le dos. Till porte un costume vert.

Retrouve les grelots dans le tableau.



Till rêve.

Till rêve d'un chien.

Le chien a un cadenas dans la bouche.

Retrouve le chien dans le tableau.



Till regarde une fleur.

Une abeille est sur la fleur.

Retrouve la fleur dans le tableau.



Un homme regarde un hibou.

Un autre homme regarde un sablier.

Retrouve le hibou et le sablier dans le tableau



Il y a un tambour sur les pieds de Till.

Retrouve le tambour dans le tableau



Trouve cet objet dans la salle



C'est le chevalet de Nicolas Eekman.

Le chevalet est grand.

Il y a une boîte.

Il y a des pinceaux et les lunettes de Nicolas Eekman.

Retrouve les lunettes et les pinceaux de Nicolas sur le chevalet.



Nicolas Eekman pose ses tableaux sur le chevalet.

Nicolas peint à la peinture à l'huile.

Nicolas peut effacer ses erreurs car la peinture sèche lentement.

Nicolas peint sur la toile.

La toile est dans le cadre.

Nicolas peint avec le cadre.

Nicolas veut que le cadre aille bien avec les couleurs de la peinture.

L'exposition « Le monde fabuleux de Nicolas Eekman » est terminée.

Si tu as envie, tu peux découvrir les autres tableaux du musée.

Les autres tableaux sont peints par d'autres artistes.

Les tableaux sont peints par des artistes anciens.

Tu peux sortir de la salle.

Ouvre cette porte.



Descend l'escalier.



Ouvre cette porte.



Salle 6

La salle des portraits.



Dans cette salle tu vois des peintures et des photos.

Les peintures et les photos montrent des personnes.

Trouves ces photos dans la salle.



Regarde les photos

Ce sont des photos.

Hans a pris les photos.

Les photos sont récentes.

Les photos sont en noir et blanc.

Tu peux voir des visages d'enfants.

Les photos de visages s'appellent des portraits.

Derrière les visages il y a un fond noir.

Hans a demandé aux enfants de fermer les yeux.

Hans a demandé aux enfants d'imaginer un lieu dans leur tête.

Les enfants sont concentrés pour imaginer le lieu.

On ne voit pas les habits des enfants.

On ne sait pas s'ils sont riches ou s'ils sont pauvres.

Les enfants habitent à New York, en Amérique du Nord.

L'Amérique est très loin de la France.



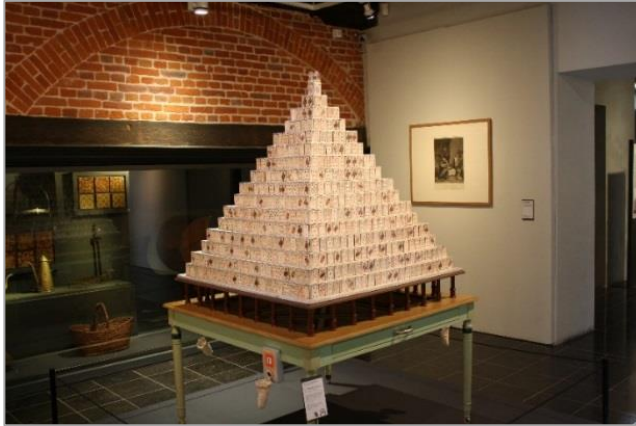
Passes cette porte.



Salle 5

La cuisine

Retrouve cette sculpture dans la salle.



Regarde la sculpture.

Cette sculpture a été faite par un artiste toujours vivant.

Cette sculpture est faite avec du carton et du bois.

Cette sculpture est un château de cartes.

Tout en haut tu peux voir des bouches ouvertes.

En dessous il y a plusieurs étages de cartes.

Sur le plateau de la table il y a de petites boules.

Autour des petites boules il y a des insectes.

Ces petites boules sont des crottes.

L'artiste imagine que ce château de cartes est notre ventre.

On mange la nourriture par la bouche.

On digère la nourriture par le ventre.

A la fin de la digestion on fait des crottes.

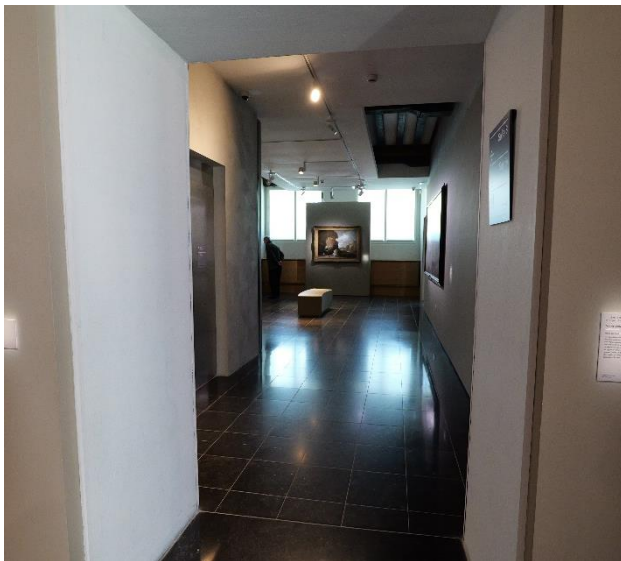
L'artiste veut montrer que notre ventre est fragile.

Les cartes peuvent tomber facilement.

Et notre ventre peut tomber malade facilement.

Tout est en équilibre.

Passes cette porte.



Avance dans la salle suivante.

Salle 4

Les paysages



Trouve ce tableau dans la salle.



Regarde le tableau.

Rubens a peint ce tableau.

Rubens est un peintre très connu.

Sur le tableau tu vois des personnes et des moutons.

Les personnes sont des bergers.

Les bergers et les moutons sont dans la nature.

Tout au fond à droite tu peux voir un arc en ciel.

Il y a très longtemps la photographie n'existait pas.

Rubens regarde la nature pour faire ses tableaux.

Rubens a vu un arc-en-ciel dans la nature.

Avant les personnes riches commandaient des tableaux.

Les peintres faisaient des commandes.

Rubens a beaucoup de commandes.

Rubens est très riche.

Passe cette porte.



Avance dans la salle suivante.

Salle 3

Les paysages



Retrouve ce tableau dans la salle.



Regarde le tableau.

Ce tableau a été peint par deux artistes.

Un artiste a fait le paysage.

Cet artiste s'appelle Joachim Patinir.

Et un artiste a fait les personnages.

Cet artiste s'appelle Quentin Metsys.

Ce tableau a été peint il y a 500 ans.

Ce tableau raconte l'histoire d'un géant.

Ce géant aide les gens à traverser un fleuve.

Un petit garçon veut traverser.

Le géant porte le garçon sur son épaule.

Le géant commence à traverser le fleuve.

Mais le garçon est très lourd.

Le géant s'appuie sur son bâton.

Le géant fronce les sourcils.

Le géant ne sait pas s'il arrivera de l'autre côté.

A gauche tu peux voir un vieux monsieur avec une lanterne.

Retrouve ce monsieur dans le tableau.



Ce vieux monsieur attend le géant.

Le géant arrivera finalement de l'autre côté.

Le garçon expliquera qu'il s'appelle Jésus.

Jésus est un personnage très important dans la religion chrétienne.

Le géant s'appelle Christophe.

Christophe veut dire celui qui porte le Christ.

Derrière le géant tu peux voir un joli paysage.

Tu peux voir beaucoup de petits personnages.

Tout au fond, les montagnes sont bleues.

Le bleu donne l'impression que les montagnes sont très loin.

Retrouve les montagnes dans le tableau.



Passe cette porte.

Tourne à gauche.



Entre dans la salle suivante.

Salle 1

L'art religieux



Retrouve ce tableau dans la salle.



Regarde le tableau.

Ce tableau est le plus vieux du musée.

Ce tableau a 550 ans.

On ne sait pas qui a peint ce tableau.

Tu peux voir une femme assise avec un bébé.

Cette femme s'appelle Marie et son bébé est Jésus.

Retrouve Marie dans le tableau.



Un homme est à genoux devant Marie.

Cet homme a les mains jointes.

Cet homme prie.

Cet homme a les yeux fermés.

A gauche il y a une autre femme.

Cette femme s'appelle sainte Barbe.

Cette femme tient un livre dans ses mains.

Ce livre est la Bible.

Retrouve cette femme dans le tableau.



Regarde le front des deux femmes.

Leur front est très grand.

C'était très à la mode à cette époque.

Tu peux voir un texte écrit tout en bas.

Ce texte est écrit en flamand.

Ce texte explique qui est l'homme à genoux.

Ce texte dit que l'homme s'appelle Joos van den Damme.

Ce texte explique que Joos van den Damme est mort.



C'est Joos van den Damme qui a demandé au peintre de faire le tableau.

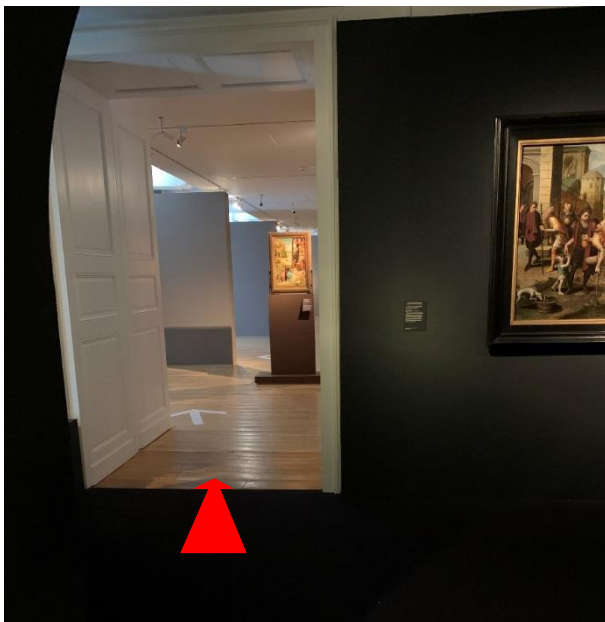
On a enterré Joos van den Damme dans une église.

On a accroché le tableau au-dessus de sa tombe.

Joos van den Damme voulait qu'on se souvienne de lui.

Retourne-toi.

Dirige-toi vers cette salle.



Salle 2

L'art religieux



Dans cette salle tu peux voir des tableaux religieux.

Les tableaux religieux racontent l'histoire de Jésus.

Les tableaux religieux racontent l'histoire de la mère de Jésus.

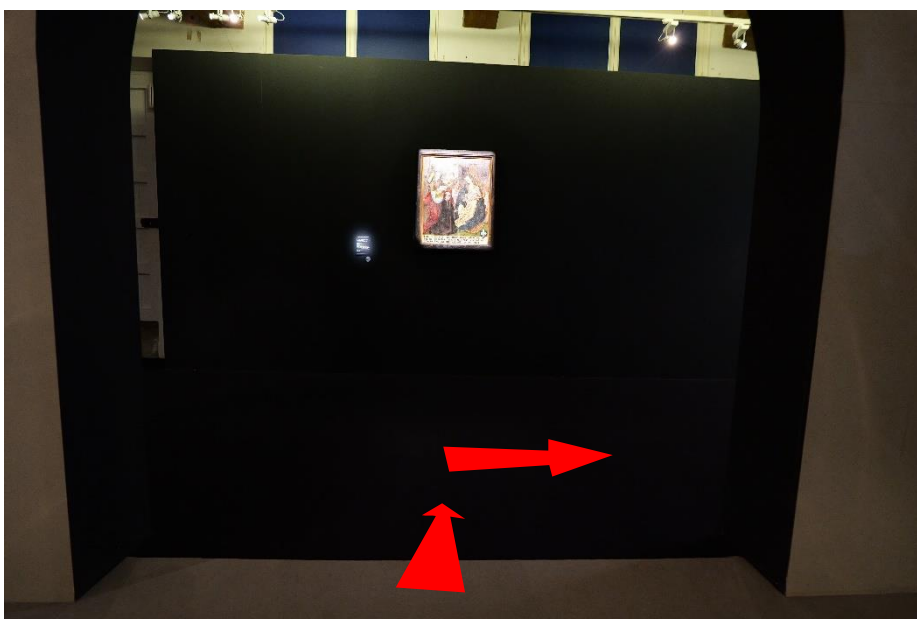
La mère de Jésus est Marie.

Retourne dans la première salle.

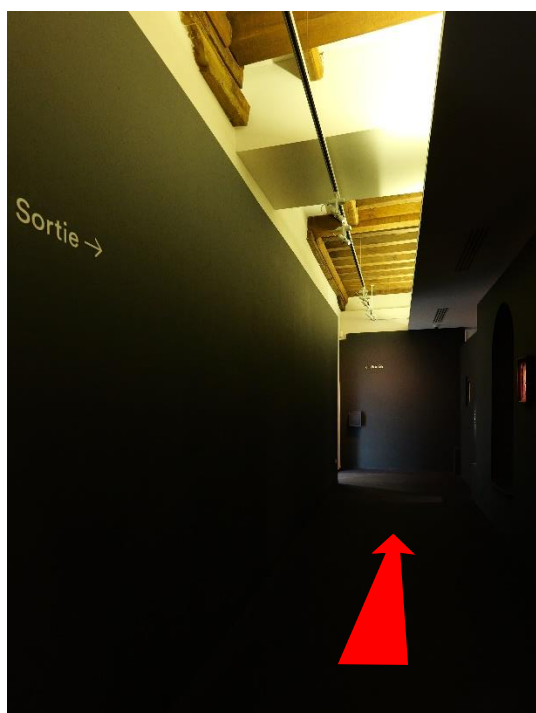
Traverse ces portes.



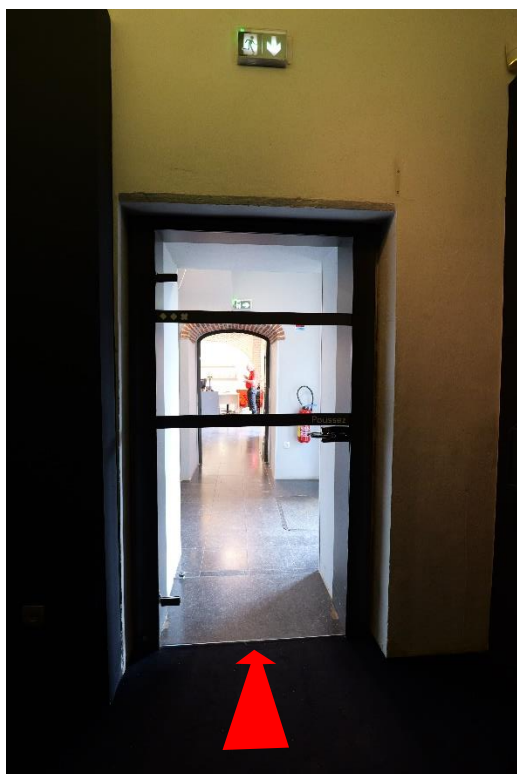
Tourne à droite.



Dirige-toi vers la sortie.

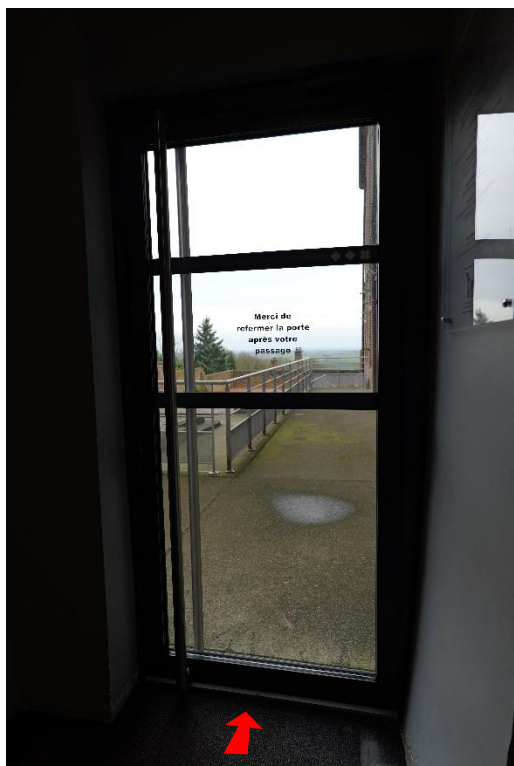


Ouvre la porte en verre.



Tourne à droite.

Ouvre cette porte.



Tu peux aller dans le jardin si tu as envie.



La visite est terminée.

A bientôt.

Reviens quand tu as envie.

Le livret FALC sur l'exposition « *Le monde fabuleux de Nicolas Eekman* » a été écrit par les élèves de l'IMPro Les Lurons d'Hazebrouck : Raphaël, Théo, Mélanie, Alexandre, Léna L, Léna F, Pédro et Heather avec l'aide de leur enseignante Géraldine Olszewski.



Le livret sur le parcours permanent du musée a été traduit en FALC et relu par les élèves de l'IMPro Les Lurons d'Hazebrouck : Leanna, Nathanaël, Emma, Romain, Alexandre, Laura, Alexandra, Gaetan, Kevin, Helena, Brandon, Selena, Antoine avec l'aide de leur enseignante Géraldine Olszewski.

MUSÉE DÉPARTEMENTAL DE FLANDRE

26, rue Grand'Place BP 38 - 59670 Cassel

Renseignements : 03 59 73 45 60 / museedeflandre@lenord.fr

www.museedeflandre.fr